



Характеристики сенсора ATOS SO 4M	Измерительный объём, мм	Расстояние до измеряемого объекта, мм	Расстояние между измеряемыми точками, мм
	30x30x13	280	0.015
	65x65x45	430	0.030
	100x100x80	430	0.050
	150x150x130	430	0.070
	300x300x300	430	0.150
Шум при измерениях, мм	0.001-0.004		
Угол между камерами, град	22		
Количество точек / время измерения,с	4 000 000 / 2		
Рабочая температура, град	0-50		
Размеры оптической головки, мм	300 x 300 x 170 мм		
Вес оптической головки, кг	7.4		
Системный контроллер (на базе персонального компьютера)	Dual 64 bit Opteron 2 x 2,4 ГГц		
	8 Гб ОЗУ		
	RAID w. 2x300 Гб винчестер		
	DVD-RW		
	USB 2.0		
	US клавиатура, мышь 19" TFT монитор		
Результаты оцифровки представляются в виде:	<ul style="list-style-type: none"> • облако точек (ASCII), • контур детали, • сечения и линии (VDA/IGES), • полигональная сетка (STL). 		

Трехмерная оптическая система оцифровки и измерений
ATOS SO 4M

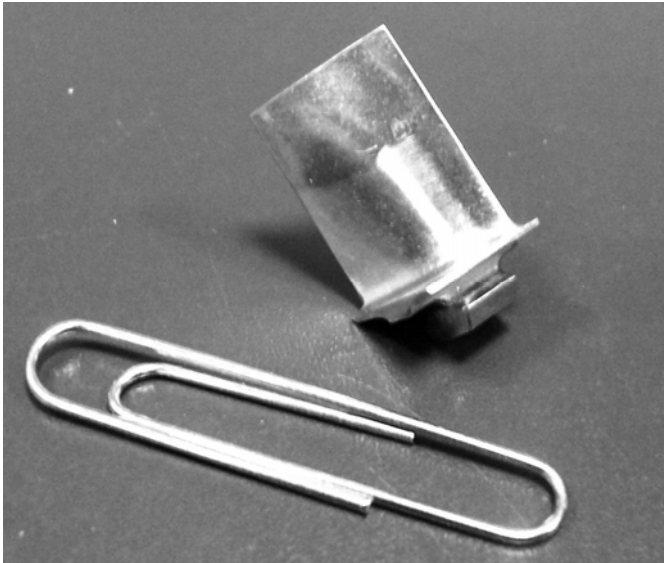
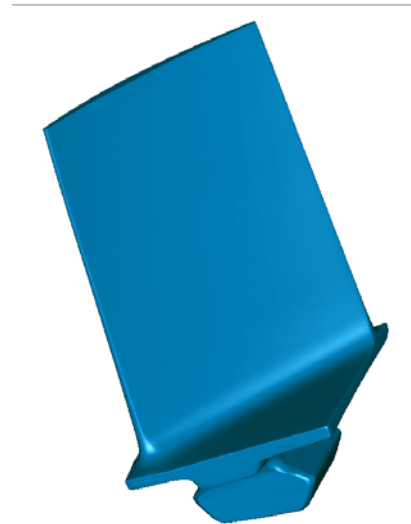


Фото лопатки



Результаты **оцифровки** (!)

Измерения, произведенные на оцифрованной с помощью ATOS SO 4M детали

